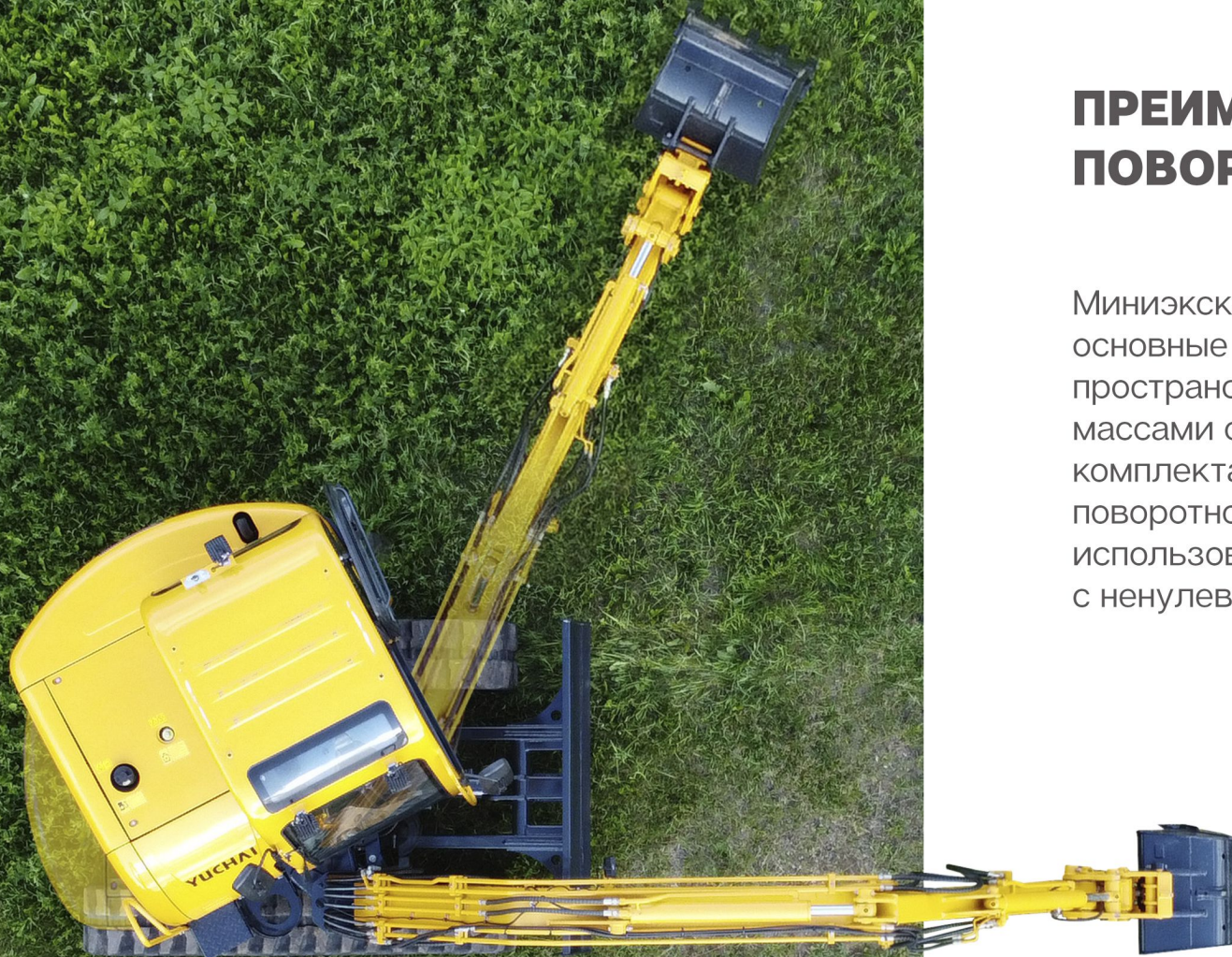


ПРЕИМУЩЕСТВА СТРЕЛЫ НА ПОВОРОТНОМ КРОНШТЕЙНЕ

Миниэкскаватор – маневренная техника, основные задачи которого находятся в тесных пространствах. Все миниэкскаваторы Yuchai с массами от 1 тонны и до 6 тонн в базовой комплектации оснащаются стрелой на поворотном кронштейне, что позволяет использовать вплотную к стенам даже модели с ненулевым выносом задней части.





МОДЕЛЬ С ФИКСИРОВАННОЙ СТРЕЛОЙ

НЕДОСТАТКИ:

- ❌ Невозможно копать траншеи вплотную к стенам
- ❌ Для извлечения грунта требуется больше места

ДОСТОИНСТВА:

- ✅ Более надежная конструкция за счет отсутствия шарнира поворота стрелы

МОДЕЛЬ С ПОДВИЖНОЙ СТРЕЛОЙ

НЕДОСТАТКИ:

- ❌ Больше на пару точек смазки

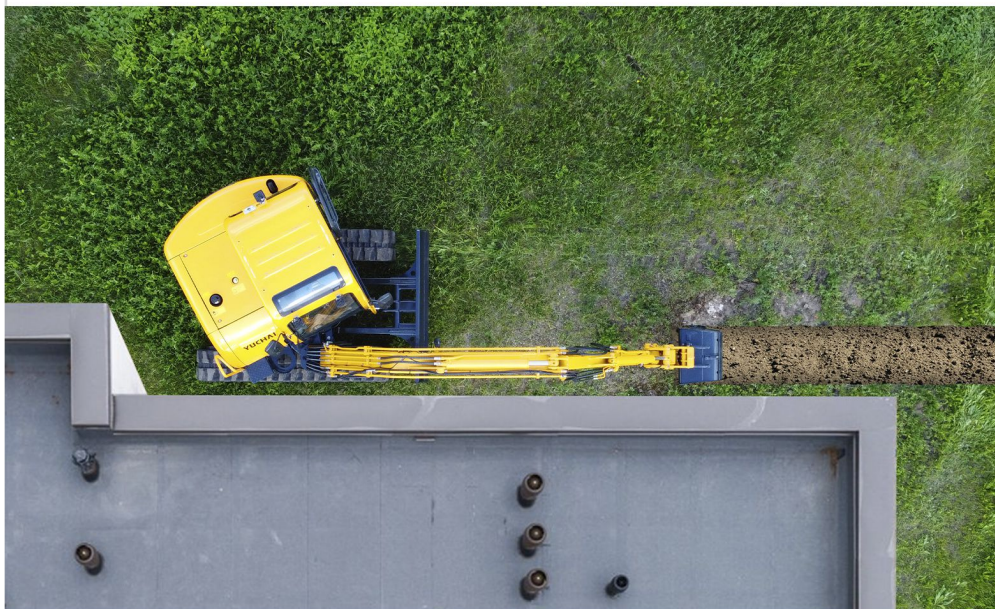
ДОСТОИНСТВА:

- ✅ Возможность прокладывать траншеи без лишней раскопки вплотную к стенам
- ✅ Маленький радиус поворота позволяет работать в тесных пространствах
- ✅ В случаях, когда ограничено движение надстройкой есть возможность выполнять точные операции именно благодаря поперечной подвижности стрелы

РАЗНИЦА В ПРОКЛАДКЕ ТРАНШЕЙ ВДОЛЬ СТЕН

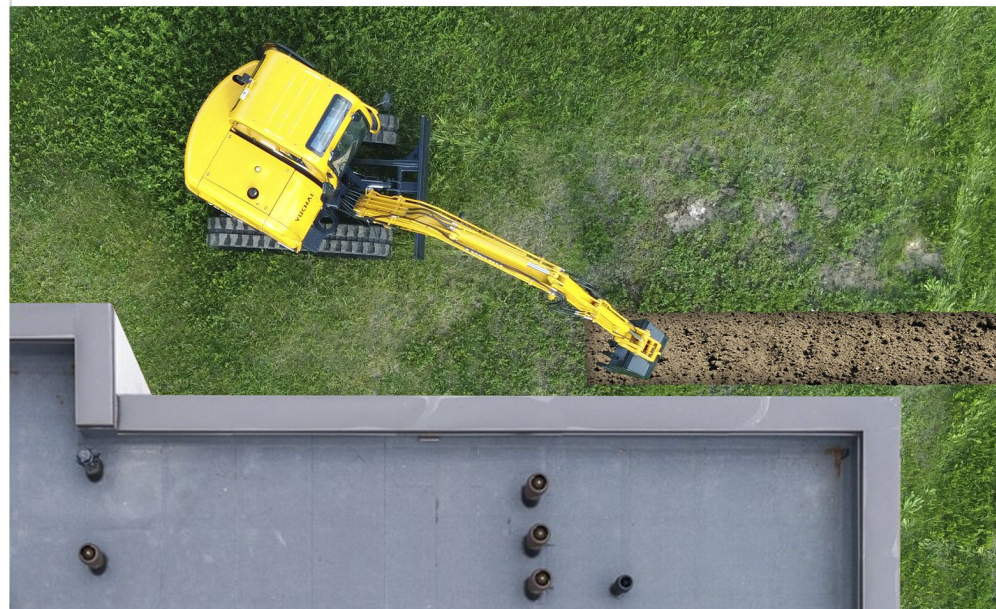
ЭКСКАВАТОР С ПОВОРОТНОЙ СТРЕЛОЙ

копает траншею на ширину ковша. По основанию траншея соответствует ширине ковша.



ЭКСКАВАТОР С ФИКСИРОВАННОЙ СТРЕЛОЙ

не может копать вдоль стены. Работа выполняется по диагонали. В результате объем выборки увеличивается минимум на 32% (а может и более, в зависимости от грунта).



ЭТО ЗНАЧИТ, ЧТО У ЭКСКАВАТОРА С ФИКСИРОВАННОЙ СТРЕЛОЙ:

- На 32% больше времени на работы
- На 32% больше амортизации экскаватора
- На 32% больше топлива
- На 32% больше крепи для фиксации опалубок
- На 32% больше материалов для обратной засыпки
- На 32% больше времени на трамбовку обратной засыпки

ПРЕИМУЩЕСТВА ЭКСКАВАТОРОВ С НУЛЕВЫМ ВЫНОСОМ ЗАДНЕЙ ЧАСТИ

Нулевой вынос задней части в дополнение к поворотной стреле позволяет выгружать грунт в любую сторону. Причем возможно извлечение траншеи как слева, так и справа от экскаватора вплотную к стене.

МОДЕЛИ МИНИЭКСКАВАТОРОВ YUCHAI

	с поворотной стрелой	с нулевым выносом
YC 10-9	+	
YC 16-9	+	
YC 18-SR	+	+
YC 20-SR	+	+
U 27	+	+
YC 25-8	+	
YC 35-SR	+	+
YC 60-9	+	
YC 65-9		
YC 80-9E		
YC 80-9		
YC 85-9		

